

VDO

DTCO® 1381



Тахограф VDO DTCO® 1381 – нам с вами по пути!

Легендарный тахограф VDO DTCO® 1381 знаком каждому водителю в Европе.

Тахограф VDO DTCO® 1381 внесен в конструкторскую документацию европейских заводов-производителей транспортных средств - это «родной» компонента автомобиля, обеспечивающий корректную работу всех бортовых систем в части электромагнитной совместимости.

Тахограф VDO DTCO® 1381 сопровождает водителя повсеместно:

- ☞ на тренировочных стендах: при обучении правилам соблюдения режимов труда и отдыха;
- ☞ в автомобиле: во время выполнения своих профессиональных обязанностей;
- ☞ при получении заработной платы и премий: по результатам данных из памяти тахографа;
- ☞ во время проверки соблюдения режимов труда и отдыха водителей на дороге: при предоставлении инспектору распечатки данных тахографа;
- ☞ когда наступает необходимость защитить свои и интересы, документально и юридически доказать свою правоту.

Тахограф VDO DTCO® 1381 завоевал доверие как надежный прибор, который на протяжении долгих лет обеспечивает защиту интересов и эффективность бизнеса перевозчика.

Для владельцев автотранспортного средства инженеры Continental Automotive GmbH разработали устройства, облегчающие процедуры создания электронного архива данных тахографа и его карт:

DLKPro TIS-Compact® - компактный комплект загрузчика и программы анализа данных тахографа.



DLKPro TIS-Compact® позволяет выполнить загрузку данных из памяти тахографа и карт. Анализ выполняется оперативным образом с отображением данных на экране самого прибора или на экране компьютера. Простая визуализация и указание на наличие нарушений обеспечивают удобную и комфортную работу с устройством.

Для удаленной загрузки данных применяется устройство **DTCO® SmartLink** и дополнительный комплект оборудования, это позволяет перевозчику получить доступ к памяти тахографа

и карт водителя дистанционно. Эта функция особенно актуальна для продолжительных рейсов.



Конструкторы и инженеры Continental Automotive GmbH приложили все усилия чтобы созданный ими DTСO® 1381 был не только безупречного качества, но и помогал водителю избегать ошибочных действий при эксплуатации, приводящих к штрафным санкциям. И Continental Automotive GmbH удалось создать прибор, который благодаря своим функциональным характеристикам и удобству пользования заслужил уважение и доверие перевозчиков всего европейского рынка.



Сигнал напоминания о наступлении периода отдыха и расчет еженедельных нормативов на предмет возможных нарушений.

Водителю не нужно волноваться, что он случайно пропустит время перерыва: тахограф предупредит его с помощью информации на дисплее в режиме реального времени. Помимо «подсказок» по режимам ежедневной работы водитель получает информацию по суточным и еженедельным нормативам. Тахограф подает предупредительную сигнализацию о приближении времени возможного нарушения и повторно сигнализирует уже в момент превышения времени вождения.

Простое и удобное меню.

Ежедневная установка карты с прописыванием одних и тех же параметров очень проста: водитель не ищет нужный пункт в меню чтобы сообщить тахографу о завершении отдыха и начале труда. Устройство автоматически предлагает нужный вариант, все, что требуется от водителя, это несколько раз последовательно нажать клавишу «OK».

Аналогично выполняется и процедура выдачи распечатки данных тахографа инспектору. Чтобы водитель в стрессовой ситуации не допустил ошибку, нажав «не на ту кнопку», печать отчета предусмотрена после нескольких нажатий на эту же клавишу «OK».

VDO
МЕТТЭМ

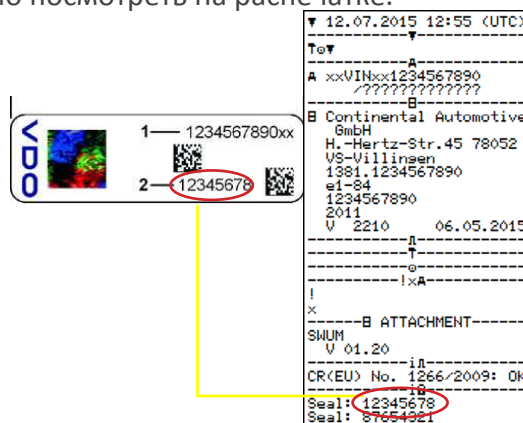
8-800-100-3283
www.vdomettem.ru
support@vdomettem.ru

Оптимальное расположение кнопок на клавиатуре.

Кнопки управления меню также защищают водителя от случайных ошибок – крестообразное расположение кнопок предохраняет от нажатия на соседнюю кнопку – промахнуться при таком расположении кнопок очень сложно.

Улучшенная защита корпуса для обеспечения защиты данных тахографа.

Новая версия DTСO® 1381 обеспечивает дополнительный уровень защиты корпуса: это номерная пломбировка, данные о которой заносятся в память тахографа, где они защищены от несанкционированных изменений. Эти номера можно посмотреть на распечатке.



Новая модель DTСO® 1381 также прописывает координаты в память тахографа.

Простая процедура установки бумажной ленты в тахограф.

Процесс установки бумажной ленты очень прост, его можно осуществить с помощью одной руки. К тому же, сама конструкция лотка продумана таким образом, чтобы в нее не проникали посторонние предметы, а установить ленту с перекосом либо заземлением просто невозможно!

Антибликовый экран с широким углом обзора.

Антибликовое покрытие экрана и подсветка в ночное время суток обеспечивают читабельность информации в любых условиях.

Развитие простого и интуитивно понятного интерфейса тахографа будет продолжаться с выпуском новых модификаций. Зарекомендовавшие себя решения, реализованные в тахографе VDO DTСO® 1381, помогают водителю выполнять требования законодательства, исключая все возможные ошибки.